



MUCH MORE

THAN AN ENGLISH SCHOOL



索引

有關EV

| | |
|---------|-------|
| 為什麼是菲律賓 | ... 2 |
| 關於EV | ... 3 |
| EV 歷史 | ... 4 |
| 英語教育 | ... 5 |

課程

| | |
|--------|-------------|
| 課程簡介 | ... 6 |
| ESL 課程 | ... (7-8) |
| 強化口說 | ... (9-10) |
| 雅思 | ... (11-12) |
| 多益 | ... (13-14) |
| 商用英語 | ... 15 |
| 親子課程 | ... 16 |

學校設備

| | |
|------|-------------|
| 休閒區 | ... (17-18) |
| 休閒區 | ... 19 |
| 宿舍 | ... 20 |
| 學生生活 | ... 21 |
| 活動 | ... 22 |

我們愛好高標準

我們了解您的需求，這看起來不像英語學院，不過它是的！

EV academy 海外新一代英語學院，在教育和設備都提供了高標準的品質，是您最佳選擇！歡迎隨時提出您的建議，並不吝指教



為什麼要在菲律賓學習 英語？

英語文化

菲律賓是全世界第五大英語系國家，而且英語也是菲律賓母語之一。

高貴不貴

教育，旅遊，日常生活費，在菲律賓您可以以低價獲得高品質的服務。一樣的課程，一樣使用英語的環境，相較於西方國家學習英語，不過您只需要付50%的費用。

學習變得更加簡單！

很多國家的學生都不需要簽證，只需一張機票，就能滿足您學習的需求。

熱情的菲律賓人

菲律賓被形容為“亞洲的笑容”！天生熱情好客而且耐心。讓您在這裡學習經驗更加難忘。

學習與假期

宿霧是典型熱帶國家的天堂，您可以享受白色的沙灘，美麗的海底世界或巨大的大型購物中心。將英語學習與宿霧旅行相互結合，將讓您度過一段難忘的時光。

完善的課程

為了讓您更集中於學習，絕大部分宿霧的語言學校都提供了完整的課程，結合每日的課表，住宿，餐飲和選擇性的活動，能幫您省下了尋找的時間和安排的精力。

熱帶島嶼宿霧（Cebu）位於菲律賓群島的中部，位於東南亞，距大多數亞洲首都僅幾小時之遙。自2000年初以來，宿霧歡迎所有年齡和國籍的學生，並已成為學習英語的最佳首選城市。透過以下幾點，讓您更多了解：

關於我們

EV Academy自2002年，一直是菲律賓先鋒英語學院，也是第一所宿霧斯巴達英語學校，更成為了全國性的商標！

在2009年，我們邁出了歷史性的一步！以學校和度假村結合做為概念，開創了全國最大間ESL學校。在2017年十月，我們搬到了新校區，結合了前衛的設備、完善的英語課程和全面性客戶服務的優先選擇。我們熱愛我們所做的事，不斷地設定新目標，給予最好的服務！



EV LOCATION MAP

創校： 2004

管理部門： 中國，法國，日本，菲律賓，韓國，台灣，越南，泰國

地址： Governor Cuenco Avenue,
Nasipit, Talamban,
Cebu City 6000 (Philippines)

電話： (+63) 32.384.4755

EV網址： www.evenglish.com

Email: ev-global@hanmail.net

學校容納學生人數： 總共320 學生



The Grid

Family Park

University of San Carlos

Thai Boran Massage

Toppoki Man

Calda pizza

Barbecue Boss

Woodridge

Bollywood

Gaisano mall

Aicila Suites hotel

convenience store

pharmacy

Cafe Egao



KFC

Santo Nino Village

Jollibee

Gullas hospital

University of the Visayas

Spicy

BTC mall

University of Cebu



EV語言學校歷史

2004

- EV academy 正式開幕
- 僅30名學生
- 在宿霧首次進行IEP (集中強化英語教程) 的學校
- EV獲得TESDA認證 (技術教育和技能開發局)

2005

- 擴展到70名學生

2006

- 全面的TESDA認證 (所有教育水平)
- 擴張分校並建立第二校區
- 容納人數達到140學生

2007

- 成為CALA (宿務語言學院協會) 聯盟學校
- 迎來第一位日本學生

2009

- 擴充到 195名學生
- 成為菲律賓最大的學校
- EV 推出 “學校結合度假村” 的概念

2010

- 迎來中國和台灣的第一位學生

2012

- EV 新設研究開發部
- EV獲得亞洲TEFL的機構會員資格
- EV獲得IATEFL的機構會員資格
- 與韓國Gumi大學合作, 迎來40名 強化ESL學生。

2013

- 迎來第一位越南學生
- 推出完整的學術英語課程 (雅思, 多益, 托福)
- EV獲得英國教師學院的機構會員資格
- EV 與 ACT 簽署業務協議
- 再一次從韓國Gumi大學收取40名, 強化ESL學生。
- 與韓國翰林大學合作, 迎來50名, 強化ESL課程學生

2014

- 獲得DOT (菲律賓旅遊部) 的認證
- 推出TESOL和商務英語課程
- 實施 CUC University (越南): 師資培訓 (TESOL)
- 東京城市大學 (日本): 強化ESL課程
- 四天王寺大學 (日本): 強化ESL課程
- 元光大學 (韓國) 送來50名強化ESL課程學生
- EV被公認為菲律賓ESL排名前5的機構之一, 此後受旅遊部 (DOT) 邀請, 在全球範圍內進行宣傳 (日本, 中國, 俄羅斯, 哈薩克斯坦, 泰國等)

2015

- 來自澳門, 香港, 沙特阿拉伯, 俄羅斯, 泰國, 波蘭, 瑞士的第一批學生
- 推出Tec TESOL (“兒童英語教學” 專業培訓)
- 第一批少年營 (台灣)
- 東京城市大學 (日本): 強化ESL課程
- 四天王寺大學 (日本): 強化ESL課程
- 元光大學 (韓國) 送來50名強化ESL課程學生
- 2015年冬季: 啟動 “ESL家庭計劃”
- EV Academy出現在日本電視台上

2016

- 與泰國東盟學院合作啟動ELCA計劃 (英語學習和文化意識)
- 四天王寺大學
- 韓光大學 (韓國)
- 慶熙大學 (韓國)

2017

- 菲律賓英語 (全國ESL學校協會) 成員
- 開設新校園 (10月10日)
- 300名學生的容量
- 啟動半斯巴達模式
- 啟動強化口說課程
- 啟動雅思保證班課程
- 批準的IDP雅思考試中心

2018

- 慶熙大學 (韓國)
- 慶熙大學 (韓國)
- 精工學院中學
- 壽司師生初中和高中
- ECC國際齋外國語學院
- 四天王寺大學
- 久保田公司

2019

- 雅思考試營 (越南): 50名學生
- 韓光大學 (韓國)
- 日本 Tobacco公司
- KPMG AZSA LLC
- 精工學院中學
- 壽司師生初中和高中
- ECC國際齋外國語學院
- 四天王寺大學



英語教育

EV ACADEMY教育系統的簡要說明

選擇你的學習體制

什麼是學習計劃 (or SP) ?

每個英文課程都會搭配每日課表, 在EV ACADEMY 提供兩種不同的學習體制, 稱為SP1 和 SP2:



SP1
斯巴達

SP1 是提供給有明確目標的學生:
I GO INTENSIVE

單詞 & 句子反覆訓練 (25分鐘)
您可以親身體驗每天的進步 + 強制性的自習

門禁: 星期一至星期四: **不可外出**

星期五: 17:00 to 00:00
星期六: 05:00 to 00:00
星期日: 05:00 to 22:00



SP2
半斯巴達

SP2是設計給在宿務享受學習英語的學生:

I GO SEMI INTENSIVE

不提供每日測驗

門禁: 星期一至星期一: 17:00 to 22:00
星期五: 17:00 to 00:00
星期六: 05:00 to 00:00
星期日: 05:00 to 22:00

每日課程表

(上課時間為50分鐘)

| | | | |
|---------------|-----------------------|---|---|
| 06:40 - 07:30 | 選修課 | ■ | ■ |
| 07:00 - 08:00 | 早飯 🍳 / 單詞課程 | ■ | |
| 8:00 - 12:30 | 上午課 (一共5節) | ■ | ■ |
| 12:30 - 13:30 | 中午飯 🍲 | ■ | ■ |
| 13:30 - 17:05 | 下午課 (共4節) | ■ | ■ |
| 17:05 - 18:00 | 自由時間 / 選修課 | ■ | ■ |
| 18:00 - 19:00 | 晚飯 🍲 / 晚間活動 (瑜伽/ 尊巴舞) | ■ | ■ |
| 19:00 - 20:00 | 句子反覆訓練 | ■ | |
| 20:00 - 22:00 | 自習 | ■ | |



選修課程是免費開放給所有學生的。學生可以選擇加強口語, 辯論課, 文法班及文學。

■ 綠色方格為半斯巴達

■ 藍色方格為斯巴達

選修課

早間 選修課

(為初學者)

語法課

流利發音課

口語 & 動詞短語

CNN 聽力

下午 選修課

(為中級生)

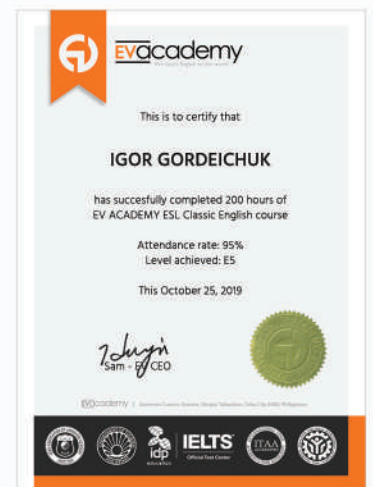
電影課

討論與辯論

寫作課



畢業證書



在課程結束時, 您將收到畢業證, 其中顯示您的分數 (或英語水平), 在讀週數 和出勤率。

選擇您的課程

EV學院提供的課程列表

| 領域 | 課程 | 概述 | 課程構造 |
|---------------|------------|--|---------------------------------|
| 通用英語 | 斯巴達 ESL | 強化ESL課程，包括每日詞彙和句子練習以及自學課程，可最大程度地提高學生的學習水平。 | 4節一對一/2節小團體/2節大團體 |
| | 半斯巴達 ESL | 基礎課程，涵蓋所有領域語言課程，包括語法和發音課程。 | 4節一對一/2節小團體/2節大團體 |
| 強化口說 | 強化口說 6 | 6節一對一和兩個口說團體課注重強化您的口說能力。比一般ESL要更加深度強調口說部分。 | 6節一對一/1節小團體/1節大團體 |
| | 強化口說 8 | 具有8節一對一課程；完全專注於口頭表達，有效的溝通和口語流利度。 | 8節 一對一 |
| 學術英語 專為考試 | 雅思 (基礎-雅思) | 為一般雅思和學術雅思考試做準備的課程。在基本水平上同時也會傳授如何應對考試。 | 4節一對一 / 2節 小團體 / 2節大團體 |
| | 雅思保證班 | 12周的強化雅思預備課程。除8節課外，還提供每日雅思詞匯課和雅思夜間活動。 | 一節早課 四節一對一，四節團體課 一節晚間雅斯課程 |
| | 多益 | 多益考試的預備課程，集中於溝通技巧和多益考試策略，以達到最高分。 | 4節 一對一 / 4節 團體課 |
| ESP 特殊目的英語 | 商用英語 | 在短時間內提高口頭能力和商業知識的特定商業課程 | 4節一對一 / 4節 團體課 |
| 青少年課程 | 親子課程 | 在安全的環境中探索英語結交新朋友 | 6節一對一 |

Legend: MTM = Man to Man | SG = Small Group class | LG = Large Group class



您的老師

自2004年以來，EV已成為選擇，培訓和維持高質量教師的領導者。他們全職工作，並被選為具有在多樣文化的工作場所處理英語教學的能力

EV教師的培訓基於TESOL，並根據TESDA的國家培訓計畫進行。在經過認證的培訓師的協助下，它通過對語言和語言技能進行認真的預選和定期評估，涵蓋了ESL教學的所有方面。





ESL | 讓您快速融入國際化市場的捷徑。

闡述

該課程是EV學院最受歡迎的課程。它迎合了最平衡的英語教育。課程包括MTM聽力，口語，閱讀和寫作。

團體課程提供各種步驟和活動，從大型團體聽力到較小的團體密集型語法學習課程。

核心綱要

教學經驗

自2004年以來

以學生為中心
課程

特別訓練
對於每項能力

推薦給

- 注重國際化經驗的學生
- 脫離舒適的環境，想挑戰自我的學生
- 想要獲得良好溝通技巧並在任何情況下有效使用它們的學生。

學生可以學到什麼？



- 清晰，準確，適當地傳達信息。
- 準確使用各種語法結構。
- 展示各種各樣的詞匯，以應付將來的學習或工作場所的生活。
- 說出標準英語慣例的命令。
- 通過評估和欣賞閱讀和聽到的內容來完善批判性思維技能。

師資

- 教師在正規學校和語言學院均具有豐富的教學經驗，具有很高的資歷。
- 每月的教師增強計劃，以確保最高的教學水平。



EV等級分級，以CEFR為標準

歐洲共同語文參考架構是測分語言等級的國際標準架構。

測驗實施規範

- 學測驗考試劃分適應的等級
- 四周為一周期的月考，追蹤學生的學習進度

| | EV LEVELS | CEFR |
|--------------|-----------|------|
| ADVANCED | E7 | C1 |
| | E6 | B2 |
| INTERMEDIATE | E5 | B1 |
| | E4 | |
| | E3 | A2 |
| E2 | | |
| BEGINNER | E1 | |
| | Pre - E1 | |

ESL課程表 (4堂一對一 & 4堂團體課)

| 課程 | 科目 | 課程內容 |
|------|----|--|
| 一對一 | 聽力 | 課程旨在強調聽力技巧，提供學生有系統性及多樣性的真實題材。課堂中也會安排簡短的發表及練習測驗。 |
| 一對一 | 口說 | 該課程提供網路資訊，最新更新的當代主題教材吸引並激勵學生。課程中也包含有趣的問題提供學生在課堂中討論及提升口說能力技巧。 |
| 一對一 | 閱讀 | 創新的閱讀教材提供學生即時的回饋，課程中提供多樣性的閱讀題材及練習。正式的閱讀內容激勵學生提升不同層面的語言技巧。 |
| 一對一 | 寫作 | 學生透過課堂中寫作練習接觸不同的主題，練習結束後老師會提供反饋。 |
| 小團體課 | 文法 | 此課程概括不同單元，每個單元提供不同的英語語法要點。每章節分為釋義及練習，此課程分為初級、中級及高級文法。 |
| 小團體課 | 發表 | 發表課程提供學生機會在同學面前表達想法以及提供資訊給聽眾。學生能從中學學習如何發表短篇演講及如何有效傳達。 |
| 大團體課 | 聽力 | 聽力團體為大班授課。教導多樣聽力技巧，例如：聽取資訊及詳情的能力。教材內容為錄制的演講、對話及短篇新聞，亦是更實務的通話內容和商店廣播。 |
| 大團體課 | 會話 | 此課程旨在英語口說，主要目的是讓學生能夠有效與他人英語對話。課程內容包含分享想法及感受、討論不同主題、分享經驗及提問問題。 |



power speaking 6 & 8

學得更好，說得更好

闡述

Power speaking是特別的ESL課程概括英語口說的要素。此課程適合想要快速提升口說能力的學生們，不論是就讀短期或是長期的學生們。課程中提供實用的口說練習及充分利用的學生及老師在課堂的時間。

推薦給

- 從事的行業著重於口說能力的學生們，像是服務業。
- 較少機會能夠學習及獲得實用溝通能力的大學在校生及職場工作人員
- 想要提升英語發音及口音的學生們

為什麼就讀 POWER SPEAKING?

此課程提供6堂一對一課程，從發音至新聞時事。透過 Communicative Language Teaching (CLT) 學生能有效的交際，口說學習是最有效學習語言的方式。

POWER SPEAKING 核心綱要

6堂一對一課程

學校內部的課程教材

每月的升級考試



師資

教師培訓課程包括口語培訓。 老師定期進行培訓，並附有最新的口語材料。 為了最大限度地利用時間，教師在非教學計劃中會定期進行學術評估。

EV學院為所有教師提供強制性的每月4小時的增強計劃，以確保持續的培訓和高質量的教學

| CLASS | SUBJECT | CLASS CONTENTS |
|-------|-------------------------|--|
| MTM | Fluent Speaking | 此課程涵括傳遞資訊、敘述故事、激勵學生表現等各項課堂活動為主旨。學生也會學到如何在平日對話中有效使用重音及語調抑揚頓挫。 |
| MTM | Conversational English | 本課包含生動有挑戰的課程內容，主要提升學生口語流利度和表達能力。同時，課程活動皆為無威脅性的，這將使學生能夠學習策略性的對話技巧，從而幫助演講者及聽眾持續自然對話及理想地結束對話。 |
| MTM | The Lexicon | 此課程針對理解詞彙的含義及脈絡，非死記硬背。由這堂課程學生能更了解詞彙間的關係並為關鍵及批判性 - 創造性思考做準備。 |
| MTM | Effective Communication | 課程旨在讓學生理解言語及非言語溝通的不同層面，以及平日生活中所應對的交流並且提升有效的對話及培養人際關係。 |
| MTM | Current Issues | 此課程提供學生以生動及有意義的方式去了解及接觸當地的、國家的、國際的、社會及政治議題。課程提供學生最新的時事及趨勢，根據時事新聞課程內容會有所增減。 |
| MTM | Dynamic Reading | 課程旨在增加詞彙、強化閱讀習慣、加快閱讀速度及理解能力、培養文學評論及建立學生更高階的批判性 - 創造性思考。也包含閱讀技巧使學生稱為更好的讀者。 |
| SG | Presentation | 發表課程提供學生機會在同儕面前表達想法以及提供資訊給聽眾。學生能從中學習如何發表短篇演講及如何有效傳達。 |
| MTM | Northstar Speaking | 該課程提供無縫的網路資訊，最新更新的當代主題教材吸引並激勵學生。課程中也包含有趣的問題提供學生在課堂中討論及提升口說能力 |
| LG | Active Speaking | 口說為主的課程，主要目的是使學生能與他人以英語溝通。課程活動概括分享想法及意見、討論不同主題、分享經驗及提問問題。 |
| MTM | Public Speech | 演講課程主要教導學生如何向聽眾傳遞訊息及想法，及如何在聽眾面前演講。 |



雅思

您出國遊學及生活的途徑

闡述

雅思課程為提供學生有出國遊留學及生活打算並且需要達到雅思門檻要求的綜合課程。此課程提供密集的學習內容，每堂課程針對指定的考試要件給予特別的學習需求。每位老師以個人化的方法教導及訓練學生對應考試。

推薦給

- 想提高加強雅思技巧的學生們
- 有出國遊留學及海外工作計畫的學生們
- 想達到更高成績的學生們



雅思保證班 學術／一般

- 一期12週的課程，以提供學生具備全方位必要的技巧、方法及策略助於學生達到目標成績為目的。
- 雅思保證班基本要求

雅思考試保證課程基礎：

- 高於97%課堂出席率 / 完成所有的指定作業 / 雅思考試成績
- 不遵守上述規定的學生，將喪失保證資格

EV 雅思核心綱要

 數位的教學教材

密集的教學課程

官方測驗考場

EV ACADEMY works in partnership with IDP as a venue centre, hosting IELTS official tests 3 times monthly.



| 課程 | 目標成績 | 入學成績 | 每日課程架構 | |
|---|------|-----------|---------------|-----------------|
| Pre-IELTS | - | 2.0 - 3.5 | MTM : IELTS*4 | Group : ESL*4 |
| IELTS (Academic & General) | - | 4.0 | MTM : IELTS*4 | Group : IELTS*4 |
| IELTS Guarantee (Academic & General) | 5.5 | 4.0 | MTM : IELTS*4 | Group : IELTS*4 |
| | 6.0 | 5.0 | | |
| | 6.5 | 6.0 | | |

▶ 週考總分未達4.0的雅思學生須參加ESL團體課程。

師資

- 雅思團隊為特別指定及經驗豐富的師資組成。
- 所有雅思老師皆有詳細的定期評價。



測驗實施規範

- 雅思週考以利於追蹤監視學生的進度
- 提供實時的回饋及提出學生的弱項

| | IELTS | CEFR |
|--------------|---------|------|
| ADVANCED | 8.0-9.0 | C2 |
| | 7.0 | C1 |
| INTERMEDIATE | 6.0 | B2 |
| | 4.0 | B1 |
| BEGINNER | 3.0 | A2 |
| | 2.5 | A1 |

雅思課程課表 (4-mtm & 4-group)

| 類 | 科目 | 課程綱要 |
|-----------------------|----|---|
| Morning Class (雅思保證班) | 詞彙 | 於課堂中，學生會接觸多樣性的雅思詞彙。學生能學習到雅思考試中普遍出現的詞彙。透過每日的單詞測驗學生能夠檢討所學到的詞彙。 |
| MTM | 口說 | 課程旨在給予學生有效的溝通答應方法，及開發學生準確的口說答題技巧。 |
| MTM | 寫作 | 課堂概括寫作練習及給予學術組或一般組學生適當的回饋。透過此課程學生能夠熟悉考試的規範及標準。 |
| MTM | 聽力 | 透過多樣性的語音檔案，譬如：對話及聊天，提升學生聽力技巧。這些練習助學生熟習考試規範，有能力預測答案、了解上下文、識別單字、提升聽力能力、做筆記及答出準確的拼音。 |
| MTM | 閱讀 | 閱讀課旨在分析正式的雅思題型，透過此課學生能提升詞彙量、文法及文章理解能力。 |
| Group | 口說 | 課堂中訓練學生不同主題的口說內容，從個人到大眾的概念。課程著重於發音、流暢度、一致性等核心要點。此外，學生在發表特定主題時自信心能夠有所提升。 |
| Group | 寫作 | 課程中給予學生寫作練習，加強學生改寫、留意連貫與銜接性及準確地拼音。學生透過課堂詳解能理解雅思寫作的評分標準。可能安排小組討論、分析敘述的範文。 |
| Group | 聽力 | 每日學生會練習正式的考題，由此學生能熟悉考試的形式。透過練習學生能夠預測答案、了解上下文內容、辨別詞彙，並且加強全面性的聽力技巧。 |
| Group | 閱讀 | 課程提供密集地閱讀練習（學術及一般組）透過閱讀技巧學生能夠有效的理解。每日安排課堂中的模擬練習。 |
| Night Class (雅思保證班) | | 此課堂針對學生弱項給予指導，此課程為全方位雅思課程所定制的。 |



多益

學術及就業多益門檻要求的多益測驗準備課程

闡述

多益課程透過課堂中的教學、訓練及一系列的模擬考進而幫助學生達到理想成績為目的專業課程。

多益為入學及求職最基本的要求門檻之一，因此多益課程表為亞洲學生最渴望的課程之一。

推薦給

- 申請大學需要特定多益成績的學生們。
- 尋求高排名企業的求職者，以升職為目的職員。
- 多益以商業及職場為主的測驗，想藉由益測驗評估職場語言水平的學生們。

為什麼選擇

多益課程?

如果你想申請名校的學生亦是想升職的職場工作者，此課程是最適合您的。

許多大學制定了特別的入學門檻要求，成績達到越高相對的更好的機會正在等著你。許多企業集團也以多益為升職的基本門檻。主要多益考生為大學群組及工作群組。

多益核心綱要

更新的多益教材

多益週考

教學經驗豐富的師資



師資

- 多益團隊為特別指定及經驗豐富的師資組成。
- 所有多益老師皆有詳細的定期評價。



測驗實施規範



| | EV LEVELS | CEFR |
|--------------|-----------|------|
| ADVANCED | 930+ | C2 |
| | 900 | C1 |
| INTERMEDIATE | 750 | B2 |
| | 550 | B1 |
| BEGINNER | 400 | A2 |
| | 250 | A1 |

多益課程課綱

| 課程 | 科目 | 課程課綱 |
|-----|------|--|
| 一對一 | 多益閱讀 | 可提升學生英語熟練度及檢討文法，此課堂會複習常見地文法題目。學生會透過學習文法架構而幫助他們提升閱讀成績。 |
| 一對一 | 多益聽力 | 學生主要提升考試技巧及語言能力。特過課程內容學生能加深不同口音的辨識度，在英語為主的演講能意識聲音的轉變並且了解如何運用語言。 |
| 一對一 | 多益詞彙 | 學生能透過詞彙的學習幫助他們有效的完成考試。此課程幫助學生了解專業的多益詞彙內容，每章節著重於不同的單元內容。 |
| 一對一 | 多益文法 | 此課堂針對文法問題教學，學生透過強化的文法課程釐清他們不理解的文法困惑。 |
| 團體 | 多益閱讀 | 藉由大量的課堂練習建立學生的考試技巧，減少學生可能會在考試過程中遇到大量單詞及文法解構可能產生的挫折感。此課堂提供完整的基礎讓學生準備測驗。 |
| 團體 | | |
| 團體 | 多益聽力 | 此課堂著重於提升學生在英語會話的理解能力，課堂中會教導學生如何辨別聽力考中切題的資訊等相關有用的解題技巧。 |
| 團體 | | |

備註：多益預備課程：週考到達400分前將參加ESL團體課程。



商業英語

提供經驗豐富以及無經驗的專業人士，特定的商業英語課程。

闡述

商業課程主要設計給學生符合明確的、獨特的及專業的需求。課程著重於不同商業英語的觀點，相較於文法及語法較強調於理解文章上下文。

推薦給

- 想要加強商業英語會話及寫作能力的商務人士。
- 想要運用個人想法及知識而創造或提升產品或服務價值的學生們，藉此帶來收益。

為什麼就讀 商業英語?

此課程特別著重於口說能力的教學，適合想在短時間提升口說能力的商業人士。商業課程的師資皆有相關商業主修學歷，有資格教授理論及實務的商業課程。

商業課程課程表

| 課程類型 | 科目 | 課程內容 |
|------|-------|---|
| 一對一 | 商用寫作 | 該課程旨在幫助學生有效提升寫作技巧。並且也為學生在不同商業寫作做準備，像是學生們將在專業職場領域會碰到的商業書信、郵件、備忘錄、履歷及求職信。各項寫作活動將作為課後功課，以助於有效利用課程時間安排，不浪費課堂進行的時數。 |
| 一對一 | 商業溝通 | 該課程旨在幫助學生增強商業領域上溝通技巧的自信度，清楚表達想法及有效使用英語在不同商業情境下溝通。包含社交、聊天對話、通話及主持會議。課堂中與老師討論過後，會安排各項口說活動。 |
| 一對一 | 商業談判 | 該課程旨在透過各項課堂上的練習活動，增加學生自信度以及未來在職場上與同事、客戶、上司、供應商談判能力。課程也著重在談判語言技巧及商業談判時須注意的文化。(課程活動可錄製語音檔) |
| 一對一 | 商用詞彙 | 該課程旨在提升商業詞彙，此課程包含商業溝通關聯的短語動詞及單詞組合。課程討論過後給予其他課程活動。 |
| 團體 | 市場領導者 | 此課程包含詞彙，學生透過新學習的單字、片語、搭配語句活化他們原先已認識的詞彙。透過聽力及閱讀課文來理解內容、個案研究、角色扮演的課程安排來鼓勵學生表達他們的想法及意見，使課程達到最佳效果。高級別的學生適用相同教學方式，課程難易度有所區別。 |
| 團體 | 商業發表 | 此課程旨在向他人表達商業溝通的概念，且著重在如何在聽眾面前發表演講。 |
| 團體 | 文法 | 此課程包含不同單元，每單元講述不同英文文法要點。此外每單元分為：詳解及課程練習題，包括初級至進階文法。 |
| 團體 | 聽力課 | 大班制聽力團體課，提供多項聽力技巧，訓練學生聽取資訊及詳情的能力。課程內容藉由錄製的演講、對話及新聞故事。課堂也會運用其他實用的教材，像是通話內容、商店廣播。 |

EV 商業課程核心綱要

商業課程老師皆有商業專業學歷

校內的教學用商業教材

每週及每月商業發表



親子課程

簡介

親子課程提供給青少年介於8歲至14歲。不同課程表提供給青少年與家長及(亦)監護者。

推薦給

- 想要接觸英語環境的青少年學生們
- 想要有效學習一對一課程的學生們
- 想要同時學習英語及享受假期的親子

為什麼選擇親子課程?

EV提供高品質的設備及設施，藉此來保證親子能擁有良好的學習經驗。校內為孩童友善環境以及校內保安團隊提供24小時的監視。

青少年學生在嚴謹卻寬容的學習環境學習，仁慈友善的老師們著重於課堂教學。老師們提供專業知識及引導學生，獲取各方面協調的學習經驗。

EV親子課程核心綱要

青少年學生為全一對一課程

選定的老師以及教學用教材

多項室內及室外活動



| 青少年課程表 | | 家長課程表 | |
|--------|----|-----------------|--|
| 一對一 | 口說 | 一對一 | 口說 |
| 一對一 | 聽力 | 一對一 | 聽力 |
| 一對一 | 閱讀 | 一對一 | 閱讀 |
| 一對一 | 寫作 | 一對一 | 寫作 |
| 一對一 | 詞彙 | 團體課程 (可選擇2堂) | <ul style="list-style-type: none"> • 會話 • 聽力 • 文法 • 發表 |
| 一對一 | 文法 | | |
| 自習時間 | | | |
| 自習時間 | | | |

備註: 於自習時間，監護者須負責監督照料學生。選修課可安排於晚間5:10至6:00，課程主要注重於藝術以及其他娛樂活動。

監護者可選擇其他團體課程





EV Building

EV Academy
We teach English to the world



EV Gym



Chillax Cafe



EV Lobby

休閒娛樂

讓您再看看我們學校的氛圍

我們的學生完全免費使用所有設施。

考慮一下：我們為您提供的不僅僅是一所“學校”作為回報，您所需要做的就是專注於學習，達到目標並為我們感到驕傲。我們是否有達到共識了呢？



pool



billiard



gym



yoga



basketball



zumba



ping pong



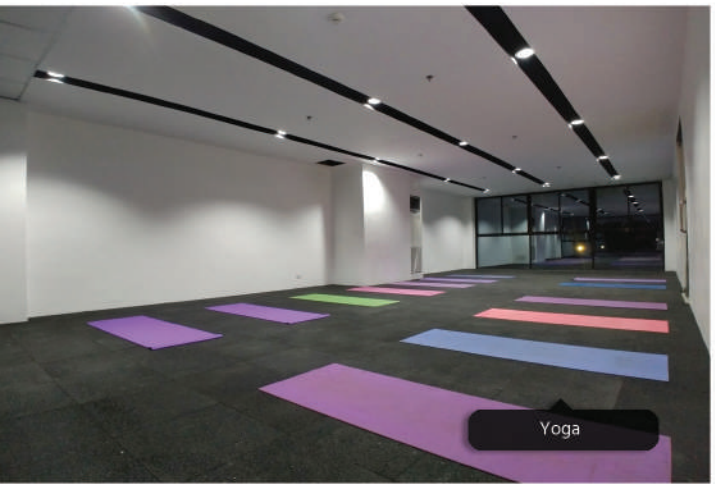
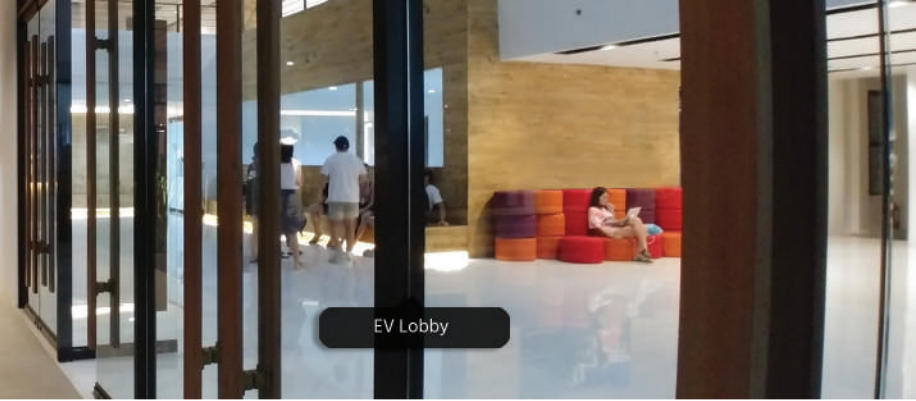
大門後方是茂密的熱帶叢林：綠色的緩衝區，遠離城市喧囂.....隨著您的步伐，叢林在修剪整齊的巨大草坪上開闊，多層高層建築高高聳立：您位在 EV Academy。



EV Garden



EV Lobby



Yoga



EV Nest Chair



Billiard & Pingpong Area



EV Restaurant



EV Library



#ZumbaTime



EV Foods



#EnjoyEVFoodMenu



auditorium



group classroom



man-to-man classroom

我們學校

380 名學生的教室區

30

間團體教室

為團體設計的30個教室，以促進互動

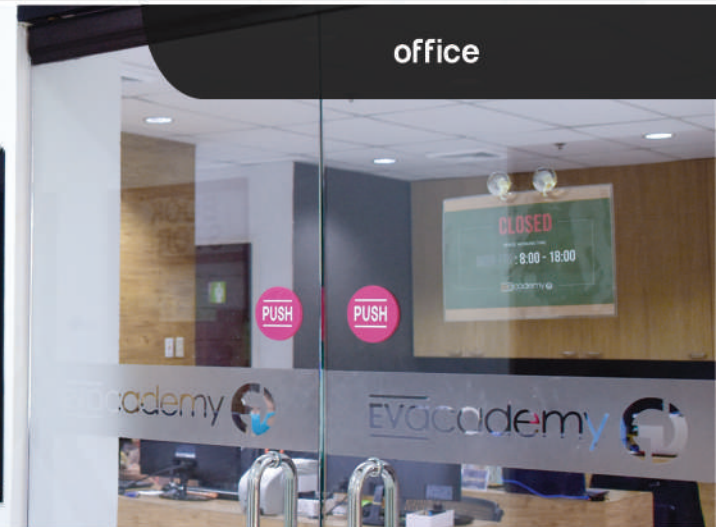
175

間一對一教室

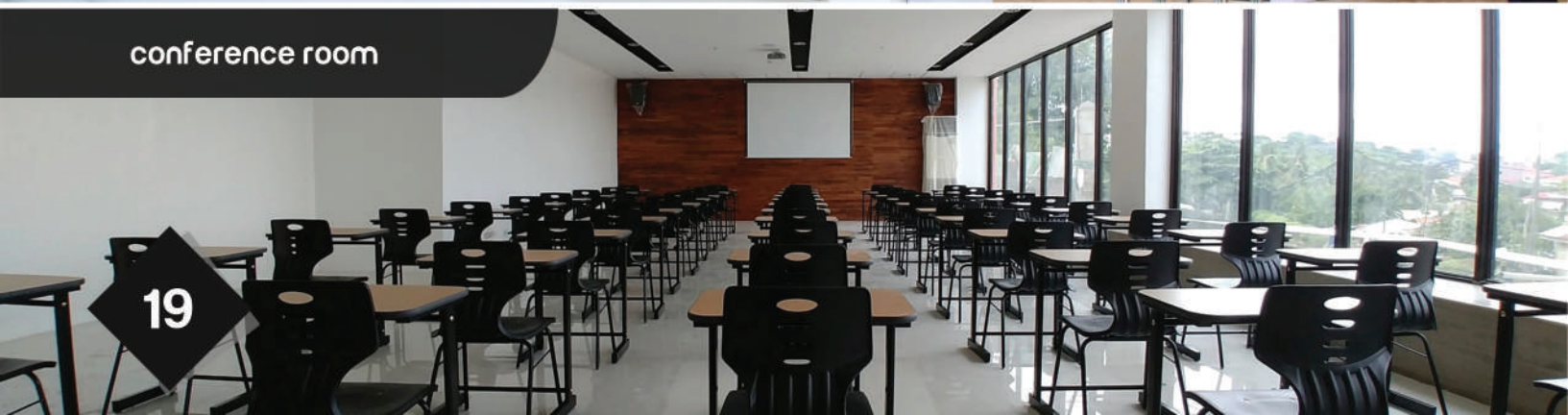
用於私人授課和量身定制的學習（一對一）



office



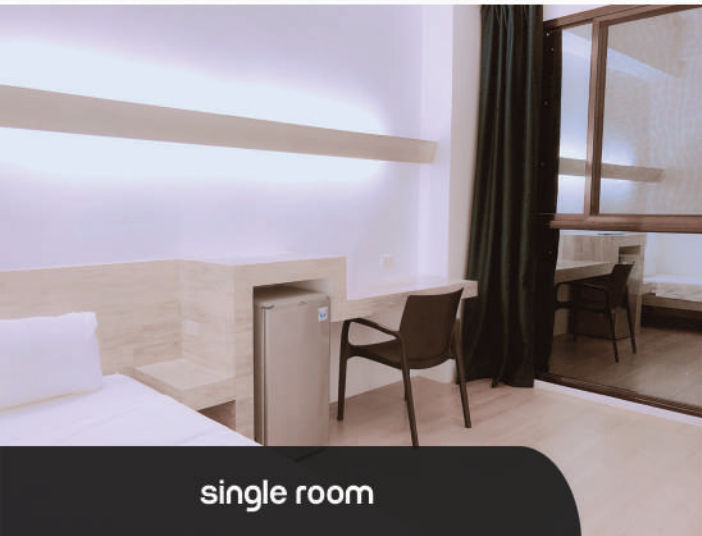
conference room



19



double room



single room



triple room

學生宿舍

| | | | |
|----------|----------|----------|----------|
| 單人間 | 雙人間 | 三人間 | 四人間 |
| (16 sqm) | (21 sqm) | (27 sqm) | (32 sqm) |



電梯



空調



冰箱



上下鋪
(只在4人間)



吹風機



保險箱



淋浴器 (熱水)



抗震 8.0



quadruple room



comfort room

我們的學生宿舍擁有**135**間酒店式房間，分布在7層樓，可通過2部電梯到達。單人間，雙人間，三人間和四人間都配備齊全，並配有落地窗戶，連接浴室，吹風機，電冰箱和個人保險箱。每週兩次的客房清潔服務：一切都會使您有賓至如歸的感覺。

註意：宿舍分為兩部分：女學生上層和男學生下層。整個建築均為非吸煙區。電費帳單是根據您的個人使用量而定的。



學生的生活和反饋



Jina (越南)

我在EV學院學習了2個月。雖然時間很短，但我在這裏學到了很多東西。EV不僅是學習英語的英語學校，還是讓我有機會認識來自不同國家的許多朋友的地方。尤其是所有EV職員都很友善且平易近人。這讓我感到在家一樣舒服。



Liw (泰國)

我在EV ACADEMY學習英語三個月。在最初的三個星期中，我學習了ESL。我認為該課程對初學者非常好。我在ESL小組課程中認識了新朋友。我的同學都很友好和禮貌。三個月後，我學習了雅思。這是提高英語技能的最佳課程。

EV 校外活動 及 特別活動 🌴

EV Photo Contest





EVacademy 
We teach English to the world



www.evenglish.com



ev-global@hanmail.net



ev academy

